

🏠 床下点検のチェックポイント

点検時間
約 **60分**

床下点検では、床下のシロアリ被害の有無や水漏れはもちろん、建物外周など下記の場所をしっかりとチェック。点検後に現在の状況をわかりやすくご報告いたします。

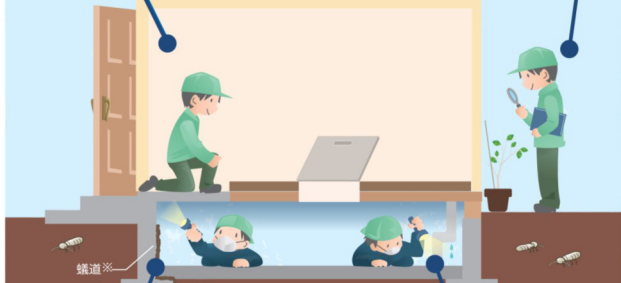
玄関点検

玄関は内装材のシロアリ被害が最も起こりやすいため、室内からもしっかりと確認します。



外周点検

建物の外周にシロアリの兆候がないか十分に確認します。



シロアリ被害

シロアリ被害は見えない場所で徐々に進行し、異変を感じた時には既に甚大な被害となっています。



水漏れ・腐れ

水漏れは木材を腐らせる菌類を呼び寄せてしまう木造住宅の大敵です。



※ 蟻道（ぎどう）……シロアリが進入する際に作るトンネル状の道

点検報告書内容 後日、写真付きの報告書をお届けいたします。

- | | |
|------------------|--------------------|
| (1) カビ・腐朽の有無 | (4) 害虫（ゴキブリ等）生息の有無 |
| (2) シロアリ被害の有無 | (5) 床下状況の写真添付 |
| (3) 配管からの水漏れチェック | (6) 特記事項および調査員所見 |